



O site de arquitetura mais visitado do mundo

Izakaya Yorimichi / Albert Sugai | Arquitetura e Design

09:00 - 22 Setembro, 2016

[Guarde este projeto](#)
[Compartilhar por WhatsApp](#)



OUTROS ARTIGOS PARA VOCÊ



KAA / Studio Arthur Casas



**Maru Asian Cuisine / SOLO
Arquitetos**



**Prima Scelta / Pedro
Henrique**

Arquitetos : [Albert Sugai | Arquitetura e Design](#)

Localização : Paraíso, São Paulo - SP, [Brasil](#)

Área : 120.0 m2

Ano do projeto : 2016

Fotografias : [Fabio Okamoto](#)

Mais informações

MAIS RESTAURANTE



Hitoshinaya / Ryo Matsui Architects



Prima Scelta / Pedro Henrique



Sushi-teria / form-ula



[Mais Restaurante »](#)

Izakaya é o termo que se dá aos botecos no Japão ou lugares onde os executivos costumam ir após o expediente para relaxar. Diferente daqui a cultura japonesa preza pela discrição e os Izakayas costumam ser lugares mais reservados e até escondidos dos olhares de outras pessoas. Pensado para ser um bar voltado para expatriados, o Izakaya Yorimichi, localizado no bairro do Paraíso, em [São Paulo](#), região com forte concentração de empresas japonesas foi projetado para se adequar à cultura oriental, mas com um toque de brasilidade sugerido

Albert Sugai





Foi escolhido uma construção existente de 120m² em 2 pavimentos, com 5 de frente por 12m de profundidade. Solicitaram que o local fosse discreto, tivesse uma pequena cozinha, um balcão e uma churrasqueira no pavimento térreo e no pavimento superior salas privativas, depósitos e sanitários.

MAIS VISITADOS



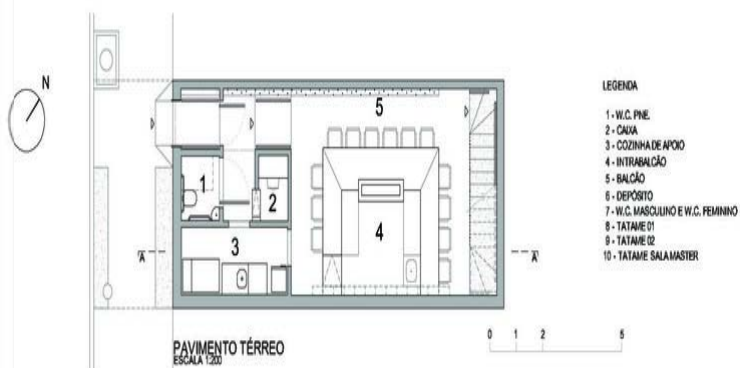
São Paulo: MetrÓpole fluvial / EloÍsa Balieiro Ikeda



39 hábitos estranhos comuns entre arquitetos



21 carreiras que você pode seguir após se formar em arquitetura



Albert Sugai





O conceito era fazer uma arquitetura que remetesse à tradicional japonesa, mas tivesse um caráter moderno e brasileiro. Para isso todos os materiais utilizados são nacionais e o desenho embora austero sugere charme e elegância. Tudo desenhado pelo arquiteto, desde o balcão, tatames, portas, logotipo, cardápio, sinalização e até as cadeiras. Além disso, as cerâmicas e as obras de arte passaram pela sua escolha ou sugestão.

PRODUTOS MAIS VISITADOS



Vidro pintado LACOBEL | AGC



Esquadrias minimalistas de alumínio | Unibox



Fachadas Dinâmicas:
Sliding & Folding Screen | Hunter Douglas Brasil



[Sobre](#)

[Contato](#)

[Enviar](#)

[Publicidade](#)

Albert Sugai

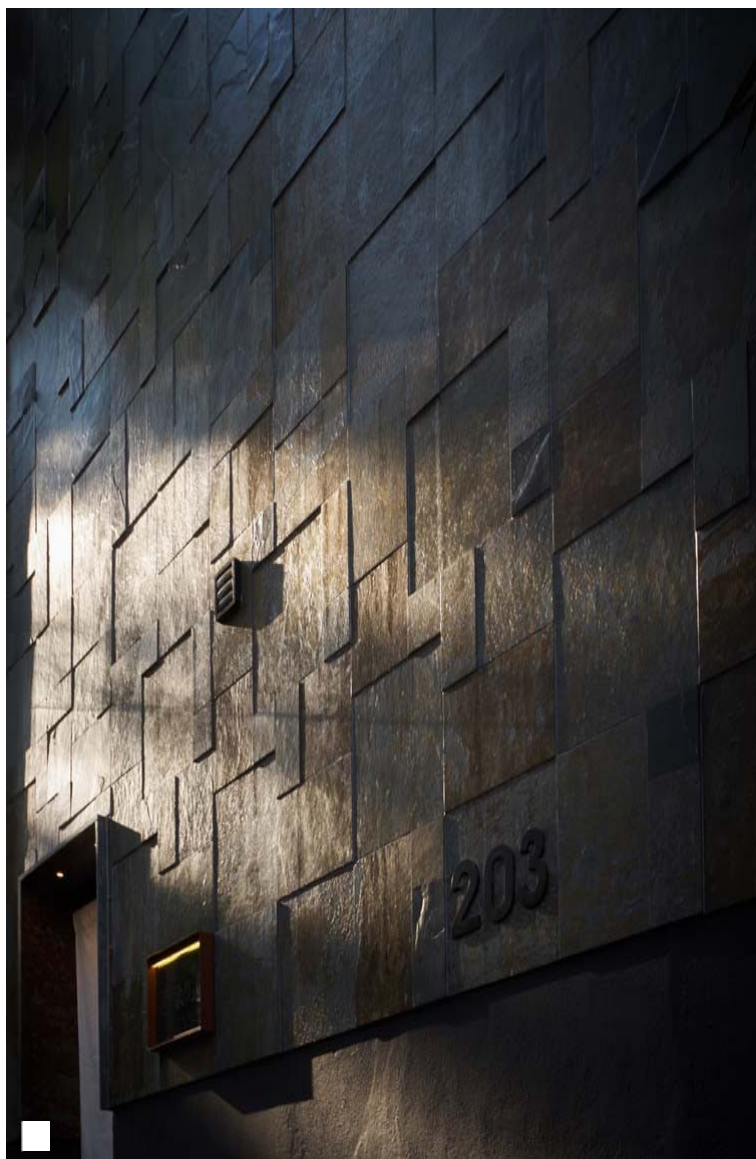




Na fachada procurou-se criar uma empena cega, mas que tivesse relevo e personalidade, logo realizou-se um mosaico compondo ardósia mineira preta e ferrugem, de diferentes espessuras junto a uma pequena placa da marca da empresa desenhada com rebaixo no granito.

Albert Sugai

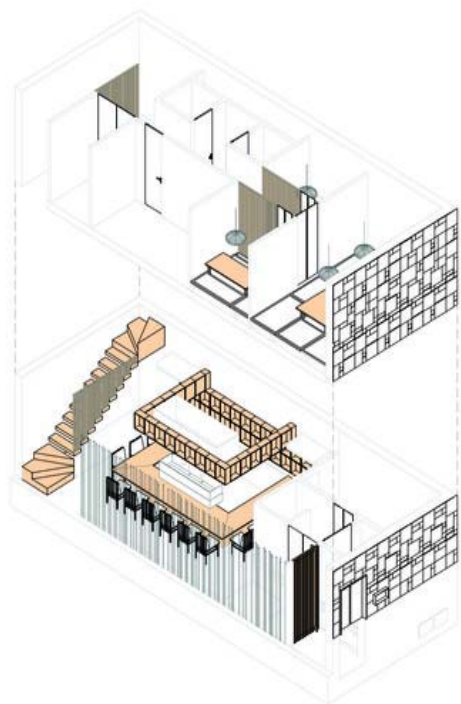
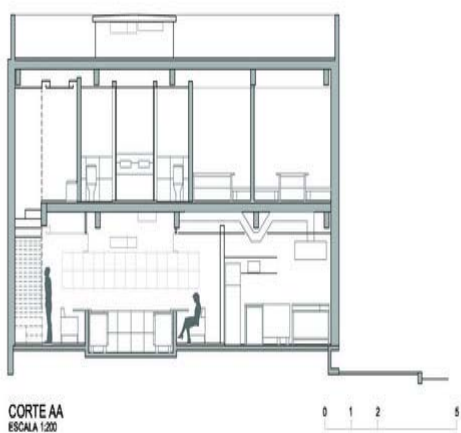




O acesso criado sugere certo mistério e curiosidade. Ao passar num pequeno túnel escuro entre o noren (cortina) e a porta, o cliente adentra ao salão para que seja inundado de luz, cheiro e surpresa.

Albert Sugai





Albert Sugai



Além disso, por se tratar de um estabelecimento com bebidas exclusivas e com custos relativamente altos, o arquiteto procurou dar um tratamento único, expondo-as em caixas de madeira iluminadas.



Para ter acesso ao pavimento superior o cliente percorre até o final do salão, junto a uma “floresta” de bambus e seguir rumo à escada sem apoios.

Albert Sugai





Nas salas superiores os tatames possuem certa privacidade, ao mesmo tempo em que ficam ligeiramente expostos pelo noren e os ripados, criando um jogo misterioso de luz e sombras.

Albert Sugai

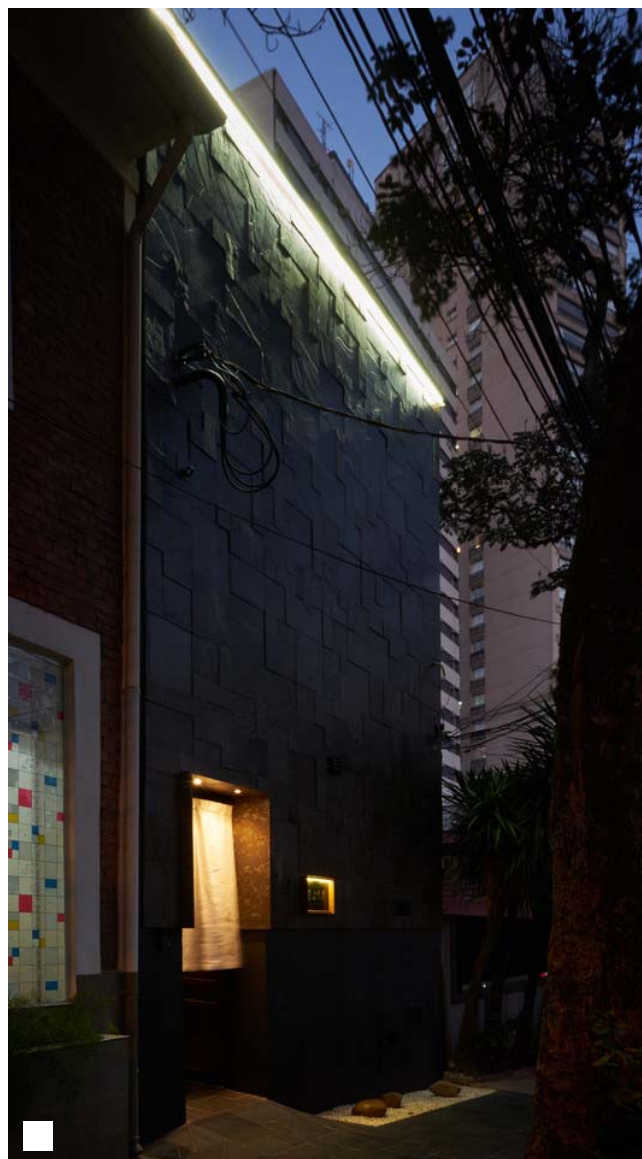




Procurou-se ressaltar sempre os materiais em suas características originais. Desde o piso e fachada em ardósia, às madeiras dos mobiliários, assim como as bancadas em pedra. O arquiteto procurou trabalhar numa paleta de cores que pudesse sugerir aconchego e beleza.

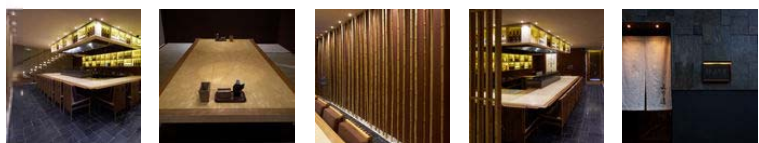
Albert Sugai





Albert Sugai

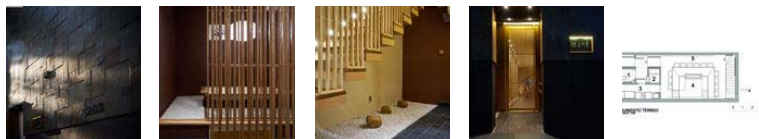




© Fabio Oka... © Fabio Oka... © Fabio Oka... © Fabio Oka... © Fabio Oka...



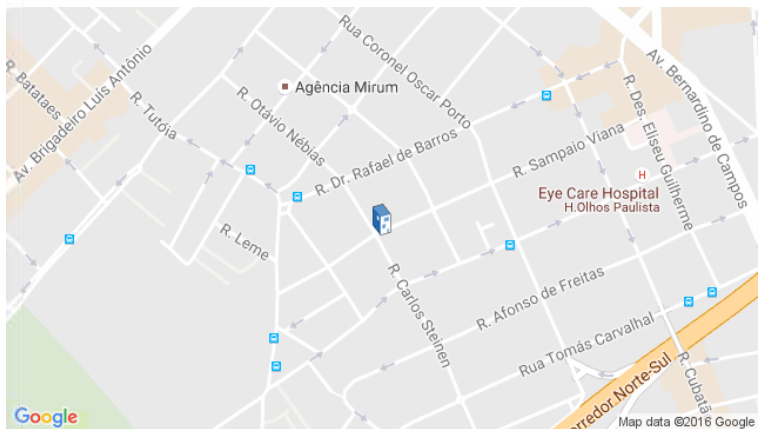
© Fabio Oka... © Fabio Oka... © Fabio Oka... © Fabio Oka... © Fabio Oka...



© Fabio Oka... © Fabio Oka... © Fabio Oka... © Fabio Oka... Planta 1



Planta 2 Corte Fachada Axonométrica



Localização aproximada, pode indicar cidade/país e não necessariamente o endereço exato.

[Guarde este projeto](#) [Compartilhar por WhatsApp](#)

Albert Sugai



Produto:

Madeira

Veja mais:

Projetos

Projetos Construídos

Projetos Seleccionados

Restaurante

São Paulo

Brasil

Cita: "Izakaya Yorimichi / Albert Sugai | Arquitetura e Design"
22 Set 2016. ArchDaily Brasil. Acessado 27 Mar 2017.
<<http://www.archdaily.com.br/br/794858/izakaya-yorimichi-albert-sugai-arquitetura-e-design>>

VEJA NOSSO CATÁLOGO



Membranas Précontraint para coberturas tensionadas

Serge Ferrari



Acabamentos Metálicos ALPOLIC®

Alpolic

Albert Sugai





Rodapés Maxx

Duratex



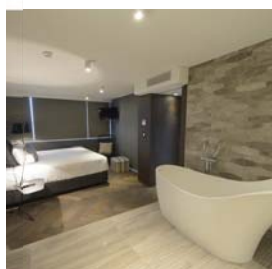
Painéis de Alumínio Aerado - ALUSION™

Hunter Douglas Brasil



Driver LED Hi- lume® Série A

Lutron Brasil



Revestimentos de Madeira - ALPIkord

ALPI

Ler comentários

Albert Sugai

